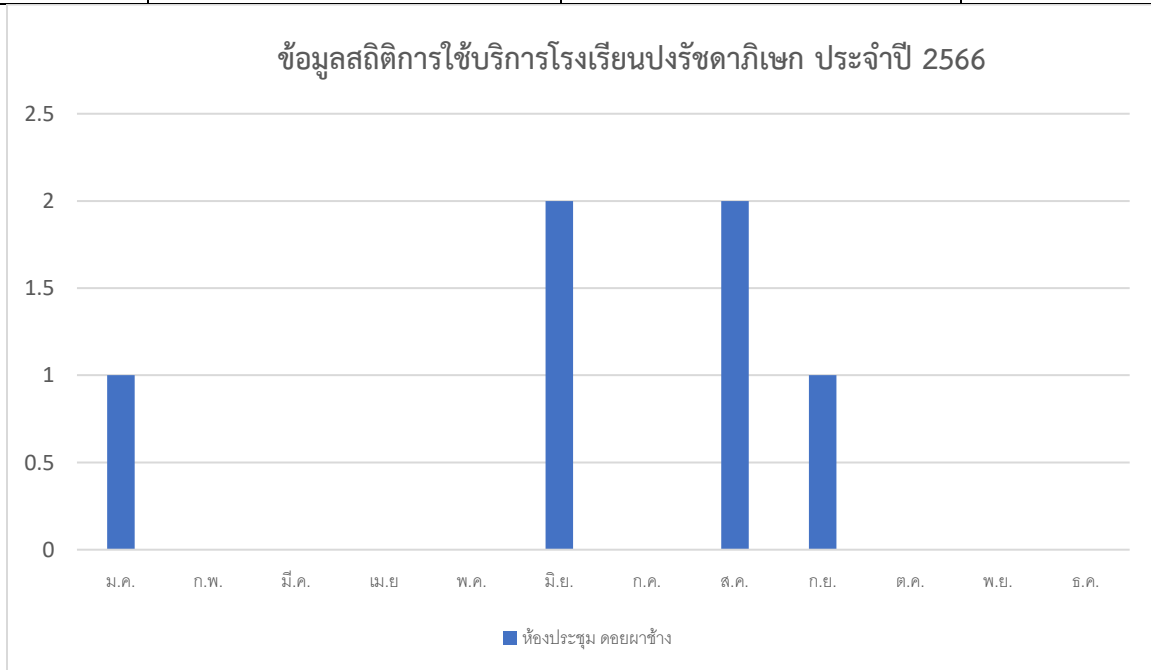




รายงานข้อมูลสถิติการใช้บริการโรงเรียนปรัชดาภิเษกจากหน่วยงานอื่น ปีการศึกษา 2566

วัน เดือน ปี	หน่วยงานที่ใช้บริการ	จุดประสงค์ของการใช้บริการ	สถานที่ที่ใช้บริการ
11 ม.ค. 2566	กลุ่มงานบริหารงานปกครอง อำเภออง	จัดประชุมโครงการพัฒนาสมาชิก สหกรณ์ออมทรัพย์ครูพะเยา	ห้องประชุมดอยผาช้าง
13 มิ.ย. 2566	มูลนิธิศุภนิมิตแห่งประเทศไทย PFA ผาช้างน้อย	ประชุมตัวแทนหน่วยงานด้าน พัฒนาเยาวชนและตัวแทนจาก โรงเรียนในพื้นที่	ห้องประชุมดอยผาช้าง
30 มิ.ย. 2566	สหกรณ์ออมทรัพย์ครูพะเยา		ห้องประชุมดอยผาช้าง
14 ก.ย. 2566	มูลนิธิศุภนิมิตแห่งประเทศไทย PFA ผาช้างน้อย	ติดตามเยี่ยมเด็กและการสื่อสาร ระหว่างเด็กกับผู้อุปการะ	ห้องประชุมดอยผาช้าง
25 ส.ค. 2566	สมาคมวิชาชีพครูพะเยา	ประชุมวางแผนดำเนินการงาน มุทิตาจิตแก่ผู้เกษียณอายุราชการ	ห้องประชุมดอยผาช้าง
31 ส.ค. 2566	โรงพยาบาลทหารผ่านศึก	ตรวจสุขภาพประจำปี	ห้องประชุมดอยผาช้าง



กลุ่มบริหารงานทั่วไป โรงเรียนปรัชดาภิเษก

สถิติการเข้ารับบริการห้องพยาบาล โรงเรียนปงรัชดาภิเษก
ประจำปีการศึกษา 2566

เดือน	สถิติการเข้ารับบริการห้องพยาบาล (ร้อยละ)	หมายเหตุ
พฤษภาคม 2566	2.1 %	
มิถุนายน 2566	1.6 %	
กรกฎาคม 2566	1.8 %	
สิงหาคม 2566	2 %	
กันยายน 2566	1.7 %	
ตุลาคม 2566	1.6 %	
พฤศจิกายน 2566	16 %	
ธันวาคม 2566	7.3 %	
มกราคม 2567	6 %	
กุมภาพันธ์ 2567	8.3 %	
มีนาคม 2567	0.5 %	

