

Best Practice มาตรฐานที่ ๒ ตัวชี้วัดที่ ๒.๘

๑. การพัฒนาด้านสุขภาพอนามัยสู่การเป็นโรงเรียนรอบรู้ด้านสุขภาพ (Health Literate School)

๒. วัตถุประสงค์

๑. เพื่อเสริมสร้างให้นักเรียน ครูและบุคลากร มีความรอบรู้ด้านสุขภาพและพฤติกรรมสุขภาพที่พึงประสงค์ สอดคล้องกับทักษะการเรียนรู้ในศตวรรษที่ ๒๑

๒. เพื่อยกระดับความสามารถของโรงเรียนในการแก้ไขปัญหาด้านสุขภาพและความเป็นอยู่ที่ดี

๓. เพื่อมุ่งสู่การเป็นโรงเรียนรอบรู้ด้านสุขภาพ (Health Literate School)

๓. กระบวนการหรือขั้นตอนการดำเนินงาน

ขั้นตอนการดำเนินงานเพื่อการพัฒนาด้านสุขภาพอนามัยสู่การเป็นโรงเรียนรอบรู้ด้านสุขภาพ (Health Literate School) ร่วมกับกรมอนามัย กระทรวงสาธารณสุข



การดำเนินงานให้ได้รับการรับรองมาตรฐานโรงเรียนส่งเสริมสุขภาพ มีขั้นตอนดังต่อไปนี้

(๑) โรงเรียนแจ้งความจำนงสมัครเข้าร่วมโครงการไปยังหน่วยงานต้นสังกัดในพื้นที่

(๒) โรงเรียนพัฒนาเข้าสู่เกณฑ์และ Self Assessments

(๓) ทีมประเมินระดับอำเภอ จังหวัด และศอ. ดำเนินการประเมินรับรอง

ระดับการประเมิน

- ระดับทอง เงินและทองแดง รับรองโดยหน่วยงานระดับอำเภอและจังหวัด

- ระดับเพชร รับรองโดยศอ.และกรมอนามัยส่วนกลาง

ประเมินรับรองผ่านระบบออนไลน์ ภายใต้โปรแกรมประเมินความรู้ด้านสุขภาพในโรงเรียน (โดยมีระยะเวลาการรับรอง ๓ ปี)

๔. วิธีการประเมิน

กระบวนการเข้าสู่การพัฒนาเป็นโรงเรียนส่งเสริมสุขภาพ (Plus HL)

กระบวนการเข้าสู่การพัฒนาเป็นโรงเรียนส่งเสริมสุขภาพ (Plus HL)

- 1 โรงเรียนเข้าร่วมโครงการ
 - 1.1 แจ้งความประสงค์เข้าร่วมโครงการไปยังหน่วยงานต้นสังกัดในพื้นที่ / สำนักงานสาธารณสุขจังหวัด / ศูนย์อนามัยที่ 1 เชียงใหม่ กรมอนามัย
 - 1.2 โรงเรียนสมัครผ่านโปรแกรมออนไลน์ โดย รมสมัครโรงเรียนทุกสังกัด
 - เปิดโปรแกรม Web browser เช่น Microsoft Edge / Google Chrome / Mozilla FireFox ** ไม่แนะนำ Internet Explorer **
 - พิมพ์ URL <https://hps.anamai.moph.go.th>
- 2 โรงเรียนประเมินตนเอง (Self Assessment) เพื่อค้นหาปัญหาสุขภาพและสิ่งแวดล้อมในโรงเรียนและชุมชน ที่มีความจำเป็นต้องดำเนินการแก้ไขเร่งด่วน
- 3 โรงเรียนใช้แนวทางการดำเนินงานโรงเรียนส่งเสริมสุขภาพ (Plus HL) และองค์ความรู้ความรอบรู้ด้านสุขภาพ มาเป็นแนวทางในการแก้ไขปัญหาสุขภาพและสิ่งแวดล้อมในโรงเรียนและชุมชนแบบองค์รวม ทั้งในระดับบุคคล ครอบครัว และชุมชน โดยมีบุคลากรสาธารณสุขในระดับพื้นที่เป็นที่ปรึกษาในการดำเนินงาน

กระบวนการเข้าสู่การพัฒนาเป็นโรงเรียนส่งเสริมสุขภาพ (Plus HL)

- 4 ประเมินผลการดำเนินงานด้านกระบวนการและผลลัพธ์ด้านสุขภาพในระดับบุคคลของนักเรียนผ่านระบบออนไลน์ร่วมกับการนิเทศติดตามของเจ้าหน้าที่สาธารณสุขในพื้นที่ (ตามความเหมาะสมของสถานการณ์)
 - 4.1 โรงเรียน - ประเมินด้านกระบวนการ
 - 4.2 นักเรียน - ประเมินความรู้ด้านสุขภาพ และพฤติกรรมสุขภาพ
 - ◆ NuPETHS
 - ◆ Super hero NuPETHS
- 5 กรมอนามัยประเมินรับรองเป็นโรงเรียนส่งเสริมสุขภาพ (Plus HL) ผ่านระบบออนไลน์ โดยได้รับเกียรติบัตร ดังนี้
 - ระดับโรงเรียน (มีอายุ 3 ปี)
 - ผู้บริหารสถานศึกษา
 - คณะครูที่มีส่วนในการพัฒนาขับเคลื่อน
 - นักเรียนเป้าหมาย คือ ชั้น ป.4-6 และ/หรือ ชั้น ม.1-3 ที่ผ่านการประเมิน
- 6 กรมอนามัย กระทรวงสาธารณสุข ประกาศเกียรติคุณให้เป็นโรงเรียนส่งเสริมสุขภาพ (Plus HL) ในเวทีระดับชาติ (ตามความเหมาะสมของสถานการณ์)

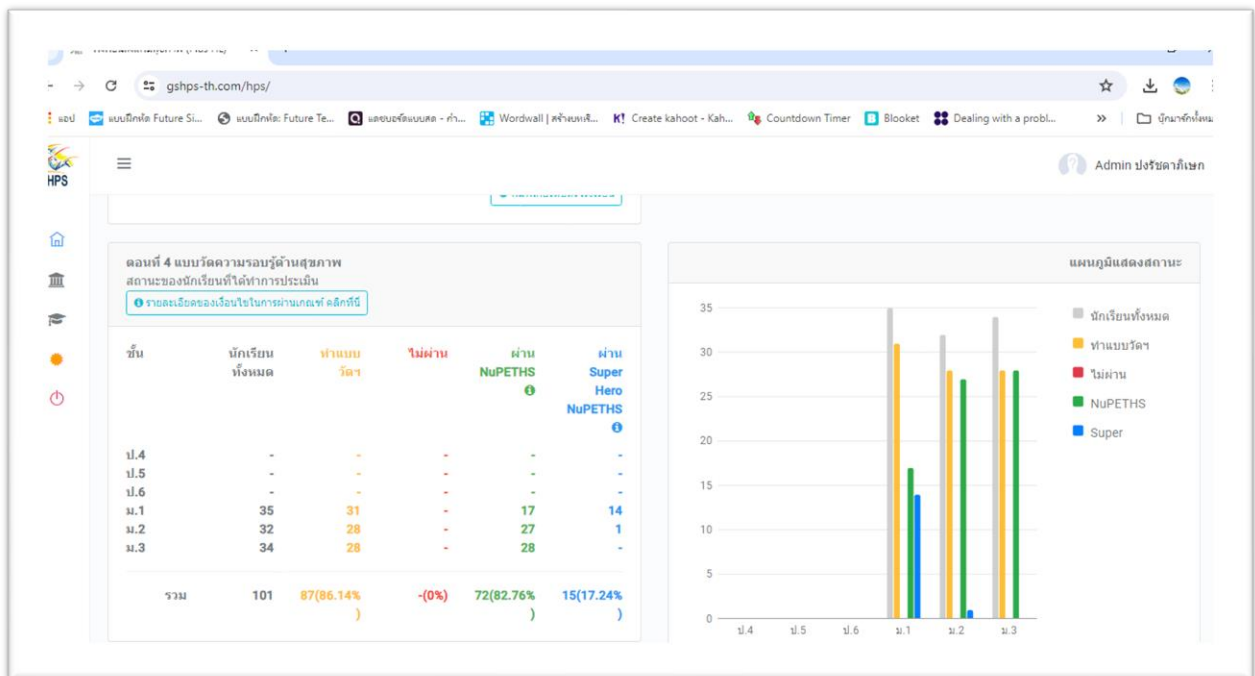
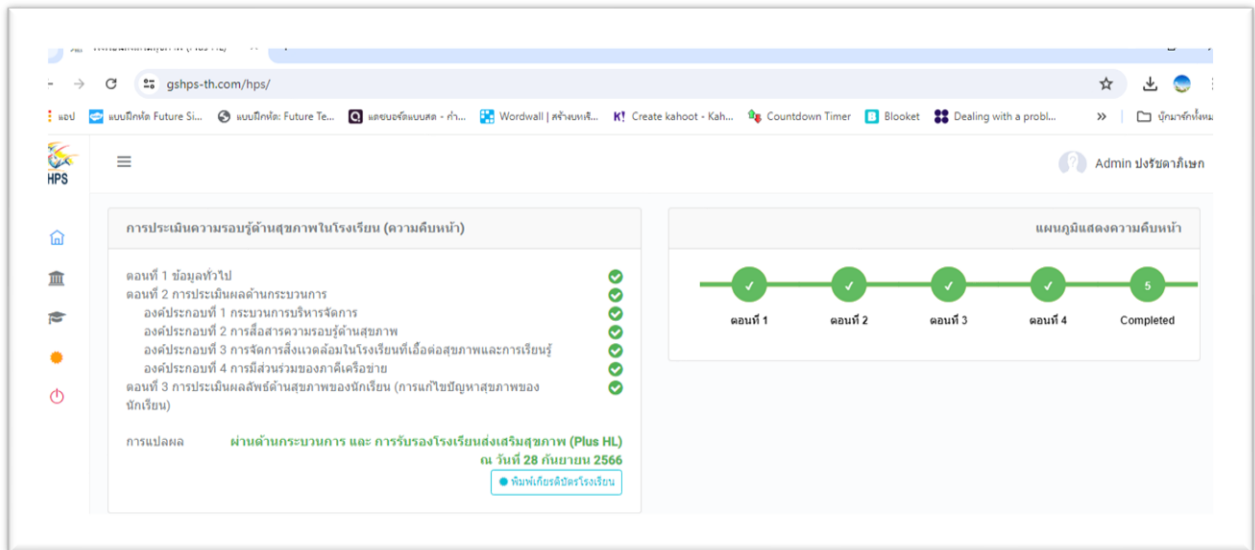
เว็บไซต์ <https://gshps-th.com/main/login?system=hps>

กระบวนการประเมินความรอบรู้ด้านสุขภาพในโรงเรียน



กรมอนามัย
สำนักส่งเสริมสุขภาพ





เว็บไซต์ <https://gshps-th.com/hps/>

๕. ผลการดำเนินงานส่งผลที่ดีต่อผู้เรียนหรือโรงเรียน

จากการดำเนินงานตามกระบวนการเข้าสู่การพัฒนาเป็นโรงเรียนส่งเสริมสุขภาพ(Plus HL) และการประเมินความรอบรู้ด้านสุขภาพโรงเรียน ส่งผลดีต่อผู้เรียนและโรงเรียนดังนี้

- นักเรียน ครู และบุคลากร ได้รับการประเมินสุขภาพและส่งเสริมสุขภาพะ มีสุขภาพสมบูรณ์และมีภาวะโภชนาการที่ดี เฉลี่ยร้อยละ 90 ซึ่งสูงกว่าค่าเป้าหมายที่โรงเรียนกำหนด
- ได้รับรางวัล โรงเรียนรอบรู้ด้านสุขภาพ (Health Literate School)
- ผ่านเกณฑ์การประเมินโรงเรียน อย.น้อย ระดับดีเยี่ยม
- ผ่านเกณฑ์การดำเนินงานอนามัยโรงเรียนอย่างมีประสิทธิภาพ

๖. ปัจจัยความสำเร็จ

๑. ผู้บริหารให้ความสำคัญในการเสริมสร้างความรอบรู้ด้านสุขภาพและพฤติกรรมสุขภาพที่พึงประสงค์ มีการสนับสนุนให้เข้ารับการอบรม การเข้าร่วมหรือจัดกิจกรรมต่างๆ เพื่อสร้างความรู้และตระหนักในเรื่องของสุขภาพ อนามัย โรคอุบัติใหม่ และภาวะโภชนาการที่ดี ของนักเรียน ครู และบุคลากร โรงเรียนปรัชดาภิเษก

๒. ได้รับการประสานงานและความร่วมมือจากหน่วยงานที่เกี่ยวข้อง ในการจัดกิจกรรม เพื่อเผยแพร่ สร้างทักษะความรู้เกี่ยวกับเรื่องสุขภาพอนามัย ให้กับนักเรียน ครู และบุคลากร โรงเรียนปรัชดาภิเษก

๓. มีการนิเทศติดตามการดำเนินงานตามโครงการจากกรมอนามัยของเขตพื้นที่และหน่วยงานต้นสังกัด

๗. ชื่อบุคคลหรือหน่วยงานภายนอกที่ให้การยอมรับ

ลำดับ	หน่วยงาน
๑	กรมอนามัย กระทรวงสาธารณสุข
๒	ศูนย์อนามัยที่ ๑ เชียงใหม่
๓	โรงพยาบาลปง
๔	โรงพยาบาลส่งเสริมสุขภาพตำบล(รพ.สต.)
๕	สภาองค์กรของผู้บริโภค
๖	สถานีตำรวจภูธรปง
๗	เทศบาลตำบลปง
๘	ศูนย์บริการสุขภาพที่เป็นมิตร น้ำก๊วนสี่รุ้ง
๙	ศูนย์บริการสุขภาพที่เป็นมิตร น้ำก๊วนหลากสี
๑๐	บริษัทสยามสไมล์ ประกันภัย จำกัด (มหาชน)
๑๑	สำนักงานเขตพื้นที่การศึกษามัธยมศึกษาพะเยา
๑๒	กระทรวงศึกษาธิการ

๘. การเผยแพร่

๑. จัดทำผลงานและแสดงผลงานที่ห้องพยาบาลโรงเรียนปรัชดาภิเษก

๒. จัดทำผลงานและแสดงผลงานผ่านทางเว็บไซต์โรงเรียนปรัชดาภิเษก <https://www.prp.ac.th/>

๓. เผยแพร่แนวทางการปฏิบัติเพื่อมุ่งสู่การเป็นโรงเรียนรอบรู้ด้านสุขภาพ (Health Literate School) แก่คณะครูและบุคลากรทางการศึกษาในโรงเรียนและหน่วยงานอื่น ๆ