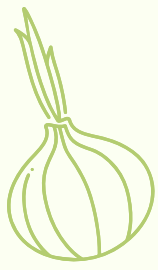


การปลูกผักไฮโดรโปนิกส์

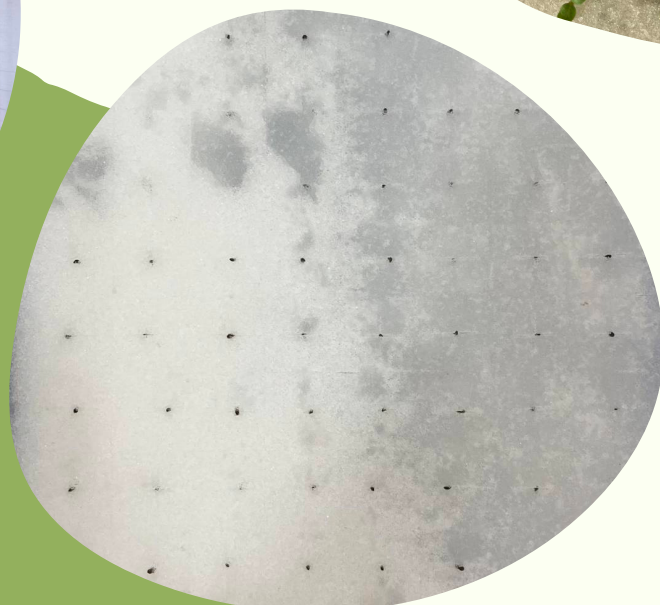
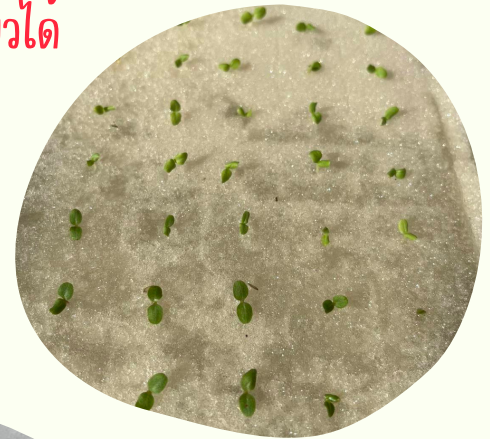


ณัฐธิดา ชื้อนางวงศ์
ม.2/1 เลขที่17



วิธีการเพาะเมล็ด

1. เพาะเมล็ด โดยนำกิ่งชูชุ่มน้ำวางในกล่องมีฝาปิด เรียงเมล็ดลงไปบนกิ่งชู ปิดฝา นำเข้าตู้เย็น 1 วัน และนำออกมาวางไว้ที่อุณหภูมิห้อง 1 วัน จะได้เมล็ดที่มีรากงอก
2. เพาะต้นกล้า โดยวางพองน้ำชุ่มน้ำลงในถาด นวดไล่อากาศออกจากพองน้ำ นำเมล็ดเสียบลงไป เติมน้ำเปล่าให้เต็มถาด นำไปวางตากแดด 7 วัน พอครบเวลาเปลี่ยนจากน้ำเปล่าเป็นน้ำปุ๋ย พักไว้อีก 7 วัน จะได้ต้นกล้าอายุ 14 วัน
3. ย้ายต้นกล้างลงกล่องอนุบาล ใส่ปุ๋ยลงในภาชนะสำหรับปลูก (น้ำปุ๋ย 3.5 ซี.ซี. ต่อน้ำ 1 ลิตร) นำต้นกล้าใส่ถ้วยปลูก วางลงกล่องอนุบาล 14 วัน
4. ย้ายต้นกล้างลงกล่องปลูก ใส่ปุ๋ยลงในภาชนะสำหรับปลูก (น้ำปุ๋ย 3.5 ซี.ซี. ต่อน้ำ 1 ลิตร) นำต้นกล้าใส่ถ้วยปลูก คอยเช็คระดับน้ำเมื่อครบ 30 วัน ถ้าน้ำแห้งเติมน้ำเปล่าลงไป พอครบ 38-45 วัน สามารถเก็บเกี่ยวได้



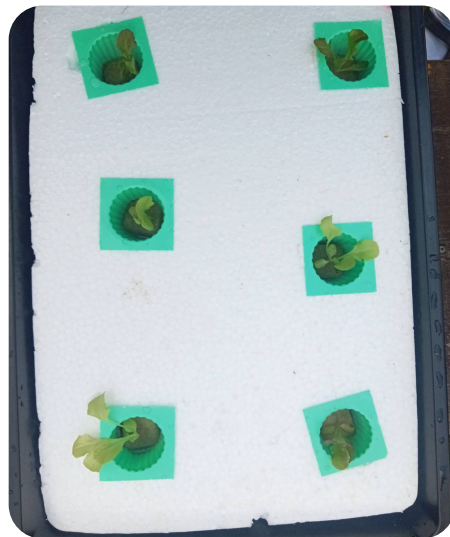
การดูแลต้นกล้า

ย้ายต้นกล้าลงกล่องอนุบาล ใส่น้ำปุ๋ย
ลงในภาชนะสำหรับปลูก (น้ำปุ๋ย 3.5
ซี.ซี. ต่อน้ำ 1 ลิตร) นำต้นกล้าใส่ถาด
ปลูกวางลงกล่องอนุบาล 14 วันย้าย
ต้นกล้าลงกล่องปลูก ใส่น้ำปุ๋ยลงใน
(น้ำปุ๋ย 3.5 ซี.ซี. ภาชนะสำหรับปลูก
(น้ำปุ๋ยต่อน้ำ 1 ลิตร) นำต้นได้



การอนุบาลต้นกล้า

ย้ายต้นกล้าลงกล่องอนุบาล ใส่ห้ปุ๋ยมลง ใน
ภาชนะสำหรับปลูก (ห้ปุ๋ยม 3.5 ซี.ซี. ต่อห้
1 ลิตร) ห้ต้นกล้าใส่ถ้วยปลูก วางลงกล่อง
อนุบาล 14 วัน ย้ย้ายต้นกล้าลงกล่องปลูก
ใส่ห้ปุ๋ยมลงใน (ห้ปุ๋ยม 3.5 ซี.ซี. ภาชนะ
สำหรับปลูก (ห้ปุ๋ยม ต่อห้ 1 ลิตร) ห้ต้น
ได้



บันทึกการเจริญเติบโต

บ่มเมล็ด



16 พฤศจิกายน 2566

เพาะบนฟองน้ำ



17 พฤศจิกายน 2566

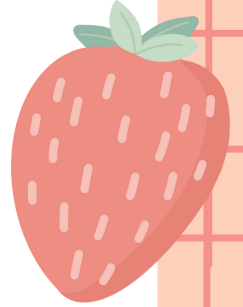
ต้นกล้าผักสลัด



น้ำต้นกล้าออกแดดอ่อนๆในช่วงเช้าจะทำให้ต้นกล้าแข็งแรงลำต้นไม่จืด

21 พฤศจิกายน 2566

บันทึกการเจริญเติบโต



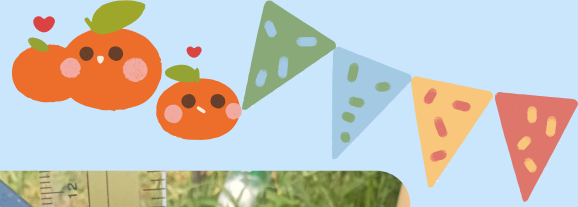
วันที่ 4 ธันวาคม
-ความสูง 2.5 ซม.
-ผักมีใบสีเขียวอมม่วง
-จำนวน 3 ใบ

วันที่ 27 พฤศจิกายน
-ความสูง 3.5 ซม.
-ผักมีใบสีเขียว อมม่วง
-จำนวน 3 ใบ



วันที่ 11 ธันวาคม
-ความสูง 8.6 ซม.
-ผักมีใบสีเขียวอมม่วง
-จำนวน 4 ใบ





วันที่ 18 ธันวาคม

-ความสูง 9 ซม.

-ผักมีใบสีเขียวอมม่วง

-จำนวน 6 ใบ



วันที่ 25 ธันวาคม

-ความสูง 14.9 ซม.

-ผักมีใบสีเขียวอมม่วง

-จำนวน 6 ใบ



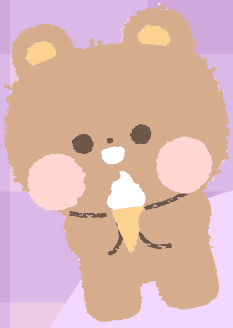
วันที่ 1 มกราคม


-ความสูง 15.5 ซม.

-ผักมีใบสีเขียวอมม่วง

-จำนวน 16 ใบ






วันที่ 8 มกราคม
-ความสูง 17.9 ซม.
-ผักสีใบสีเขียวอม
ม่วง
-จำนวน 24 ใบ





